



LISTINO PREZZI | PRICE LIST

2024



Italian technology and quality

Tecnologia e qualità italiane

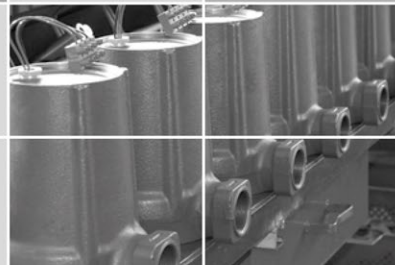


07745M_03_EN

*The list of IQNET Members is valid at the time of issue of this certificate. Updated information is available under www.iqnet-certification.com



Sinonimo di Qualità
Synonym of Quality
Synonyme de Qualité
Sinónimo de Calidad





STDM - STD

TIPO - TYPE	POTENZA POWER		PREVALENZA HEAD Mt.		PORTATA CAPACITY Q. (Lt/Min.)		DNA	DNM	PESO POMPA PUMP WEIGHT		CODICE - CODE	PREZZO - PRICE
	HP	KW	MAX	MIN	MIN	MAX			KG	KG		
MONOFASE 1/PHASE V. 230-240 Hz 50												EURO
STDM 1	0,75	0,55	36	20	15	60	1" 1/4	1"	14,8		001.000	327,00
STDM 2	1	0,75	40	24	15	60	1" 1/4	1"	15,9		003.000	340,00
STDM 3	1,5	1,1	53	37,5	15	120	1" 1/4	1"	23,7		005.000	480,00
STDM 4	2	1,5	58,5	38	15	140	1" 1/4	1"	25,7		007.000	554,00
STDM 5	3	2,2	66	36	15	160	1" 1/4	1"	26,6		013.000	643,00
TRIFASE 3/PHASE V. 230/400 Hz 50												
STD 1	0,75	0,55	36	20	15	60	1" 1/4	1"	14,8		002.000	327,00
STD 2	1	0,75	40	24	15	60	1" 1/4	1"	14,6		004.000	340,00
STD 3	1,5	1,1	53	37,5	15	120	1" 1/4	1"	23,0		006.000	480,00
STD 4	2	1,5	58,5	38	15	140	1" 1/4	1"	24,1		008.000	505,00
STD 5	3	2,2	66	36	15	160	1" 1/4	1"	25,0		009.000	547,00
STD 6	4	3	72,5	43	30	160	1" 1/2	1" 1/4	42,3		010.000	907,00
STD 7	5,5	4	83	40	30	180	1" 1/2	1" 1/4	44,8		011.000	1.005,00
STD 8	7,5	5,5	92,5	42	30	180	1" 1/2	1" 1/4	45,2		012.000	1.104,00



CB

TIPO - TYPE	POTENZA POWER		PREVALENZA HEAD Mt.		PORTATA CAPACITY Q. (Lt/Min.)		DNA	DNM	PESO POMPA PUMP WEIGHT		CODICE - CODE		PREZZO - PRICE	
	HP	KW	MAX	MIN	MIN	MAX			GIRANTE OTTONE BRASS IMPELLER	GIRANTE NORYL NORYL IMPELLER	GIRANTE OTTONE BRASS IMPELLER	GIRANTE NORYL NORYL IMPELLER	GIRANTE OTTONE BRASS IMPELLER	GIRANTE NORYL NORYL IMPELLER
MONOFASE 1/PHASE V. 230-240 Hz 50														
CB 150 M	1,5	1,1	39	21	25	150	1" 1/2	1" 1/4	22,1	21,1	050.000	050.000N	457,00	419,00
CB 200 M	2	1,5	42,5	32	25	150	1" 1/2	1" 1/4	23,3	22,8	052.000	052.000N	467,00	431,00
CB 300 M	3	2,2	45,5	30	25	200	1" 1/2	1" 1/4	24,1	22,0	054.000	054.000N	521,00	484,00
TRIFASE 3/PHASE V. 230/400 Hz 50														
CB 150 T	1,5	1,1	39	21	25	150	1" 1/2	1" 1/4	22,1	21,1	051.000	051.000N	445,00	407,00
CB 200 T	2	1,5	42,5	32	25	150	1" 1/2	1" 1/4	23,3	22,8	053.000	053.000N	453,00	415,00
CB 300 T	3	2,2	45,5	30	25	200	1" 1/2	1" 1/4	24,1	22,0	055.000	055.000N	489,00	454,00



STM - ST

TIPO - TYPE	POTENZA POWER		PREVALENZA HEAD Mt.		PORTATA CAPACITY Q. (Lt/Min.)		DNA	DNM	PESO POMPA PUMP WEIGHT		CODICE - CODE		PREZZO - PRICE	
	HP	KW	MAX	MIN	MIN	MAX			GIRANTE OTTONE BRASS IMPELLER KG	GIRANTE NORYL NORYL IMPELLER KG	GIRANTE OTTONE BRASS IMPELLER	GIRANTE NORYL NORYL IMPELLER	GIRANTE OTTONE BRASS IMPELLER EURO	GIRANTE NORYL NORYL IMPELLER EURO
MONOFASE 1/PHASE V. 230-240 Hz 50														
STM 1	0,5	0,37	19	12,5	20	80	1"	1"	9,1	8,6	020.000	020.000N	206,00	185,00
STM 2	0,75	0,55	25,5	15,5	20	80	1"	1"	12,9	12,1	022.000	022.000N	245,00	222,00
STM 3	1	0,75	31	21	20	100	1"	1"	14,1	13,1	026.000	026.000N	258,00	235,00
STM 4	1,5	1,1	38,5	30	20	120	1" 1/4	1"	19,5	-	030.000	-	432,00	-
STM 5	2	1,5	45,5	33	20	140	1" 1/4	1"	24,4	-	032.000	-	490,00	-
STM 6	3	2,2	51	38	20	140	1" 1/4	1"	25,2	-	037.000	-	581,00	-

TIPO - TYPE	POTENZA POWER		PREVALENZA HEAD Mt.		PORTATA CAPACITY Q. (Lt/Min.)		DNA	DNM	PESO POMPA PUMP WEIGHT		CODICE - CODE		PREZZO - PRICE	
	HP	KW	MAX	MIN	MIN	MAX			GIRANTE OTTONE BRASS IMPELLER KG	GIRANTE NORYL NORYL IMPELLER KG	GIRANTE OTTONE BRASS IMPELLER	GIRANTE NORYL NORYL IMPELLER	GIRANTE OTTONE BRASS IMPELLER EURO	GIRANTE NORYL NORYL IMPELLER EURO
TRIFASE 3/PHASE V. 230/400 Hz 50														
ST 1	0,5	0,37	19	12,5	20	80	1"	1"	9,1	8,6	021.000	021.000N	206,00	185,00
ST 2	0,75	0,55	25,5	15,5	20	80	1"	1"	12,9	12,1	024.000	024.000N	245,00	222,00
ST 3	1	0,75	31	21	20	100	1"	1"	12,9	12,1	028.000	028.000N	258,00	235,00
ST 4	1,5	1,1	38,5	30	20	120	1" 1/4	1"	18,7	-	031.000	-	432,00	-
ST 5	2	1,5	45,5	33	20	140	1" 1/4	1"	22,6	-	033.000	-	453,00	-
ST 6	3	2,2	51	38	20	140	1" 1/4	1"	23,4	-	034.000	-	478,00	-
ST 7	4	3	45,5	33	100	300	2"	1" 1/4	35,8	-	035.000	-	787,00	-
ST 8	5,5	4	56	46,5	100	300	2"	1" 1/4	37,8	-	036.000	-	820,00	-


N

TIPO - TYPE	POTENZA POWER		PREVALENZA HEAD Mt.		PORTATA CAPACITY Q. (Lt/Min.)		DNA	DNM	PESO POMPA PUMP WEIGHT	CODICE - CODE		PREZZO - PRICE
	HP	KW	MAX	MIN	MIN	MAX				KG	V. 230/400 Hz 50	
TRIFASE 3/PHASE V. 230/400 Hz 50 V. 400/690 Hz 50												
N 32-160 B	4	3	44	35,5	100	250	50	32	43,5	070.000	070.000V	926,00
N 32-160 A	5,5	4	56,5	46	100	300	50	32	46,1	071.000	071.000V	951,00
N 32-200 B	7,5	5,5	52,5	29	100	600	50	32	65,0	-	098.000	1.310,00
N 32-200 A	10	7,5	62	40	100	600	50	32	72,0	-	099.000	1.412,00
N 40-160 B	4	3	30	21	150	600	65	40	45,1	072.000	072.000V	921,00
N 40-160 A	5,5	4	35,5	25	150	650	65	40	48,0	073.000	073.000V	954,00
N 40-200 B	7,5	5,5	44	30,5	150	700	65	40	69,5	-	074.000	1.339,00
N 40-200 A	10	7,5	56,5	40,5	150	700	65	40	75,2	-	075.000	1.426,00
N 40-250 B	15	11	76,1	52,4	150	700	65	40	94,0	-	076.000	1.880,00
N 40-250 A	20	15	91,9	72,4	150	700	65	40	98,0	-	077.000	2.650,00
N 50-125 B	4	3	18,4	11	500	1.000	65	50	45,3	078.000	078.000V	903,00
N 50-125 A	5,5	4	23,5	17	500	1.000	65	50	47,8	079.000	079.000V	942,00
N 50-160 B	7,5	5,5	31	17	350	1.300	65	50	67,5	-	080.000	1.319,00
N 50-160 A	10	7,5	37,5	24	350	1.300	65	50	72,6	-	081.000	1.422,00
N 50-200 C	12,5	9,5	46	24	400	1.200	65	50	83,0	-	082.000	1.629,00
N 50-200 B	15	11	50,5	31	400	1.200	65	50	85,0	-	083.000	1.863,00
N 50-200 A	20	15	58,5	39	400	1.300	65	50	94,5	-	084.000	2.598,00
N 50-250 B	25	18,5	78,5	60	450	1.300	65	50	135,0	-	096.000	2.828,00
N 50-250 A	30	22	93	75	450	1.300	65	50	145,0	-	097.000	2.970,00
N 65-125 B	7,5	5,5	21,5	12	500	2.000	80	65	70,0	-	085.000	1.317,00
N 65-125 A	10	7,5	24,6	15	500	2.200	80	65	75,3	-	086.000	1.421,00
N 65-160 C	12,5	9,5	31	16	700	2.400	80	65	82,0	-	087.000	1.637,00
N 65-160 B	15	11	34,5	21	700	2.400	80	65	92,5	-	088.000	1.854,00
N 65-160 A	20	15	41	30	700	2.400	80	65	96,6	-	089.000	2.589,00
N 65-200 B	25	18,5	49,5	37	900	2.200	80	65	135,0	-	068.000	2.831,00
N 65-200 A	30	22	56,5	43	900	2.400	80	65	145,0	-	069.000	2.989,00
N 65-250 B	40	30	80,6	47,3	900	2.400	80	65	203,5	-	066.000	7.872,00
N 65-250 A	50	37	91,6	54	900	2.600	80	65	226,0	-	067.000	8.543,00
N 80-160 F	10	7,5	20,4	11,8	1.100	2.600	100	80	82,0	-	094.000	1.525,00
N 80-160 E	12,5	9,5	23,5	13,1	1.100	2.800	100	80	93,0	-	095.000	1.753,00
N 80-160 D	15	11	25,5	14	1.100	3.000	100	80	97,0	-	090.000	1.959,00
N 80-160 C	20	15	29,5	16	1.100	3.200	100	80	117,0	-	091.000	2.758,00
N 80-160 B	25	18,5	34	20	1.100	3.400	100	80	140,0	-	092.000	2.861,00
N 80-160 A	30	22	38,5	20	1.100	3.600	100	80	150,0	-	093.000	3.093,00
N 80-200 B	40	30	54,5	37,8	1.400	3.800	100	80	200,0	-	064.000	7.878,00
N 80-200 A	50	37	61,7	43,9	1.400	4.000	100	80	222,0	-	065.000	8.546,00



NPM - NP

TIPO - TYPE	POTENZA POWER		PREVALENZA HEAD Mt.		PORTATA CAPACITY Q. (Lt/Min.)		DNA	DNM	PESO POMPA PUMP WEIGHT		CODICE - CODE		PREZZO - PRICE	
	HP	KW	MAX	MIN	MIN	MAX			GIRANTE OTTONE BRASS IMPELLER	GIRANTE NORYL NORYL IMPELLER	GIRANTE OTTONE BRASS IMPELLER	GIRANTE NORYL NORYL IMPELLER	GIRANTE OTTONE BRASS IMPELLER	GIRANTE NORYL NORYL IMPELLER
MONOFASE 1/PHASE V. 230-240 Hz 50									KG	KG				
NPM 1 CR	0,6	0,45	30	13	5	35	1"	1"	12,1	11,3	161.000	161.000N	249,00	228,00
NPM 2 CR	0,75	0,55	39	18	5	40	1"	1"	12,4	11,6	163.000	163.000N	256,00	235,00
NPM 1 C	0,6	0,45	30	13	5	35	1"	1"	12,7	11,9	104.000	104.000N	254,00	233,00
NPM 2 C	0,75	0,55	39	18	5	40	1"	1"	13,3	12,5	118.000	118.000N	264,00	240,00
NPM 3 C	1	0,75	44	20	5	45	1"	1"	14,0	13,3	132.000	132.000N	267,00	246,00
NPM 1 R	0,6	0,45	35	15	5	40	1"	1"	14,3	13,7	108.000	108.000N	243,00	222,00
NPM 2 R	0,75	0,55	44	20	5	45	1"	1"	15,0	14,4	122.000	122.000N	250,00	229,00
NPM 1	0,6	0,45	35	15	5	40	1"	1"	14,8	14,1	100.000	100.000N	250,00	231,00
NPM 2	0,75	0,55	44	20	5	45	1"	1"	14,8	14,1	114.000	114.000N	254,00	233,00
NPM 3	1	0,75	50	23	5	50	1"	1"	15,0	14,5	128.000	128.000N	262,00	245,00
NPM 3/10	1	0,75	45	19	5	70	1"	1"	15,0	14,5	136.000	136.000N	262,00	245,00
NPM 3/12	1,2	0,88	50	20	5	70	1"	1"	15,7	15,1	140.000	140.000N	325,00	301,00
NPM 5	1,5	1,1	63	33	10	80	1"1/2	1"	23,9	-	146.000	-	469,00	-
NPM 6	2	1,5	71	39	10	80	1"1/2	1"	25,9	-	148.000	-	562,00	-
NPM 7	3	2,2	75	41	10	80	1"1/2	1"	26,6	-	166.000	-	645,00	-
NPM 8	1,5	1,1	54	27	10	120	1"1/2	1"	23,9	-	151.000	-	469,00	-
NPM 9	2	1,5	61	32	10	120	1"1/2	1"	25,9	-	153.000	-	562,00	-
NPM 10	3	2,2	64	35	10	120	1"1/2	1"	26,6	-	167.000	-	645,00	-
NPM 11	1,5	1,1	45	20	10	160	1"1/2	1"	23,9	-	156.000	-	469,00	-
NPM 12	2	1,5	51	24	10	160	1"1/2	1"	25,9	-	158.000	-	562,00	-
NPM 13	3	2,2	54	27	10	160	1"1/2	1"	26,6	-	165.000	-	645,00	-
TRIFASE 3/PHASE V. 230/400 Hz 50														
NP 1 CR	0,6	0,45	30	13	5	35	1"	1"	12,1	11,3	162.000	162.000N	249,00	228,00
NP 2 CR	0,75	0,55	39	18	5	40	1"	1"	12,4	11,6	164.000	164.000N	256,00	235,00
NP 1 C	0,6	0,45	30	13	5	35	1"	1"	12,7	11,9	105.000	105.000N	254,00	233,00
NP 2 C	0,75	0,55	39	18	5	40	1"	1"	13,3	12,5	119.000	119.000N	261,00	240,00
NP 3 C	1	0,75	44	20	5	45	1"	1"	14,0	13,3	133.000	133.000N	267,00	246,00
NP 1 R	0,6	0,45	35	15	5	40	1"	1"	14,3	13,7	109.000	109.000N	243,00	222,00
NP 2 R	0,75	0,55	44	20	5	45	1"	1"	15,0	14,4	123.000	123.000N	250,00	229,00
NP 1	0,6	0,45	35	15	5	40	1"	1"	14,8	14,1	101.000	101.000N	250,00	231,00
NP 2	0,75	0,55	44	20	5	45	1"	1"	14,8	14,1	115.000	115.000N	254,00	233,00
NP 3	1	0,75	50	23	5	50	1"	1"	15,0	14,5	129.000	129.000N	262,00	245,00
NP 3/10	1	0,75	45	19	5	70	1"	1"	15,0	14,5	137.000	137.000N	262,00	245,00
NP 3/12	1,2	0,88	50	20	5	70	1"	1"	15,7	15,1	141.000	141.000N	325,00	301,00
NP 5	1,5	1,1	63	33	10	80	1"1/2	1"	23,1	-	147.000	-	469,00	-
NP 6	2	1,5	71	39	10	80	1"1/2	1"	24,4	-	149.000	-	497,00	-
NP 7	3	2,2	75	41	10	80	1"1/2	1"	26,6	-	150.000	-	537,00	-
NP 8	1,5	1,1	54	27	10	120	1"1/2	1"	23,1	-	152.000	-	469,00	-
NP 9	2	1,5	61	32	10	120	1"1/2	1"	24,4	-	154.000	-	497,00	-
NP 10	3	2,2	64	35	10	120	1"1/2	1"	26,6	-	155.000	-	537,00	-
NP 11	1,5	1,1	45	20	10	160	1"1/2	1"	23,1	-	157.000	-	469,00	-
NP 12	2	1,5	51	24	10	160	1"1/2	1"	24,4	-	159.000	-	497,00	-
NP 13	3	2,2	54	27	10	160	1"1/2	1"	26,6	-	160.000	-	537,00	-

C= CORPO POMPA CORTO / SHORT PUMP BODY

R= MOTORE MEC 63 / MEC 63 MOTOR



NPXM - NPX

TIPO - TYPE	POTENZA POWER		PREVALENZA HEAD Mt.		PORTATA CAPACITY Q. (Lt/Min.)		DNA	DNM	PESO POMPA PUMP WEIGHT KG	CODICE - CODE		PREZZO - PRICE	
	HP	kW	MAX	MIN	MIN	MAX				GIRANTE INOX AISI 304 IMPELLER	GIRANTE NORYL NORYL IMPELLER	GIRANTE INOX AISI 304 IMPELLER EURO	GIRANTE NORYL NORYL IMPELLER EURO
MONOFASE 1/PHASE V. 230-240 Hz 50													
NPXM 80	0,8	0,6	37,5	21,5	10	50	1"	1"	9,5	604.000X	604.000N	336,00	319,00
NPXM 100	1	0,75	42,3	22,7	10	60	1"	1"	10,5	604.002X	604.002N	349,00	336,00
TRIFASE 3/PHASE V. 230/400 Hz 50													
NPX 80	0,8	0,6	37,5	21,5	10	50	1"	1"	9,5	604.001X	604.001N	336,00	319,00
NPX 100	1	0,75	42,3	22,7	10	60	1"	1"	10,5	604.003X	604.003N	349,00	336,00

ELETTROPOMPE AUTOADESCANTI JET BIGIRANTI

DOUBLE IMPELLER SELF-PRIMING JET PUMPS



NPM B - NP B

TIPO - TYPE	POTENZA POWER		PREVALENZA HEAD Mt.		PORTATA CAPACITY Q. (Lt/Min.)		DNA	DNM	PESO POMPA PUMP WEIGHT		CODICE - CODE		PREZZO - PRICE	
	HP	kW	MAX	MIN	MIN	MAX			GIRANTE OTTONE BRASS IMPELLER KG	GIRANTE NORYL NORYL IMPELLER KG	GIRANTE OTTONE BRASS IMPELLER	GIRANTE NORYL NORYL IMPELLER	GIRANTE OTTONE BRASS IMPELLER EURO	GIRANTE NORYL NORYL IMPELLER EURO
MONOFASE 1/PHASE V. 230-240 Hz 50														
NPM 5 B	1,5	1,1	60	35	10	80	1" 1/2	1"	29,4	28,3	170.000	170.000N	547,00	510,00
NPM 6 B	2	1,5	60	40	10	100	1" 1/2	1"	31,4	30,0	172.000	172.000N	567,00	527,00
NPM 7 B	3	2,2	64	40	10	120	1" 1/2	1"	32,1	31,0	174.000	174.000N	602,00	562,00
TRIFASE 3/PHASE V. 230/400 Hz 50														
NP 5 B	1,5	1,1	60	35	10	80	1" 1/2	1"	29,4	28,3	171.000	171.000N	532,00	494,00
NP 6 B	2	1,5	60	40	10	100	1" 1/2	1"	30,5	29,2	173.000	173.000N	552,00	513,00
NP 7 B	3	2,2	64	40	10	120	1" 1/2	1"	31,1	30,0	175.000	175.000N	588,00	546,00



JAP

TIPO - TYPE	POTENZA POWER		PREVALENZA HEAD Mt.		PORTATA CAPACITY Q. (Lt/Min.)		DNA	DNM	PESO POMPA PUMP WEIGHT		CODICE - CODE		PREZZO - PRICE	
	HP	KW	MAX	MIN	MIN	MAX			GIRANTE OTTONE BRASS IMPELLER KG	GIRANTE NORYL NORYL IMPELLER KG	GIRANTE OTTONE BRASS IMPELLER	GIRANTE NORYL NORYL IMPELLER	GIRANTE OTTONE BRASS IMPELLER EURO	GIRANTE NORYL NORYL IMPELLER EURO
MONOFASE 1/PHASE V. 230-240 Hz 50														
JAP 80 M	0,75	0,55	29	13	5	35	1" 1/4	1"	15,2	14,6	190.000	190.000N	297,00	278,00
JAP 100 M	1	0,75	38	18	5	35	1" 1/4	1"	15,2	14,6	192.000	192.000N	318,00	297,00
JAP 150 M	1,5	1,1	40	20	30	60	1" 1/4	1"	25,0	23,7	202.000	202.000N	538,00	499,00
JAP 200 M	2	1,5	45	30	35	60	1" 1/4	1"	28,9	27,6	194.000	194.000N	554,00	513,00
JAP 300 M	3	2,2	41	36	50	60	1" 1/4	1"	29,9	28,6	196.000	196.000N	602,00	562,00
TRIFASE 3/PHASE V. 230/400 Hz 50														
JAP 80 T	0,75	0,55	29	13	5	35	1" 1/4	1"	15,2	14,6	191.000	191.000N	297,00	278,00
JAP 100 T	1	0,75	38	18	5	35	1" 1/4	1"	15,2	14,6	193.000	193.000N	318,00	297,00
JAP 150 T	1,5	1,1	40	20	30	60	1" 1/4	1"	25,0	23,7	203.000	203.000N	526,00	488,00
JAP 200 T	2	1,5	45	30	35	60	1" 1/4	1"	28,9	27,6	195.000	195.000N	539,00	499,00
JAP 300 T	3	2,2	41	36	50	60	1" 1/4	1"	29,9	28,6	197.000	197.000N	588,00	547,00



SAM - SA

TIPO - TYPE	POTENZA POWER		PREVALENZA HEAD Mt.		PORTATA CAPACITY Q. (Lt/Min.)		DNA	DNM	PESO POMPA PUMP WEIGHT	CODICE - CODE	PREZZO - PRICE
	HP	kW	MAX	MIN	MIN	MAX					
MONOFASE 1/PHASE V. 230-240 Hz 50									KG		EURO
SAM 1C	0,75	0,55	14,7	9,5	40	160	1" 1/2	1" 1/4	13,1	210.000	252,00
SAM 1	0,75	0,55	15,5	3,5	40	280	1" 1/2	1" 1/2	13,3	212.000	262,00
SAM 2	1	0,75	18	6	40	320	1" 1/2	1" 1/2	14,4	216.000	269,00
SAM 1/A	0,75	0,55	12	2	40	360	2"	2"	13,7	220.000	267,00
SAM 2/A	1	0,75	13	2	40	400	2"	2"	13,8	222.000	278,00
TRIFASE 3/PHASE V. 230/400 Hz 50											
SA 1C	0,75	0,55	14,7	9,5	40	160	1" 1/2	1" 1/4	12,5	211.000	252,00
SA 1	0,75	0,55	15,5	3,5	40	280	1" 1/2	1" 1/2	12,9	213.000	262,00
SA 2	1	0,75	18	6	40	320	1" 1/2	1" 1/2	13,0	217.000	269,00
SA 1/A	0,75	0,55	12	2	40	360	2"	2"	13,4	221.000	267,00
SA 2/A	1	0,75	13	2	40	400	2"	2"	13,8	223.000	278,00



SAM - SA

TIPO - TYPE	POTENZA POWER		PREVALENZA HEAD Mt.		PORTATA CAPACITY Q. (Lt/Min.)		DNA	DNM	PESO POMPA PUMP WEIGHT	CODICE - CODE	PREZZO - PRICE
	HP	kW	MAX	MIN	MIN	MAX					
MONOFASE 1/PHASE V. 230-240 Hz 50									KG		EURO
SAM 3	1,5	1,1	13	3,3	100	700	2"	2"	22,3	224.000	418,00
SAM 4	2	1,5	14	1,5	100	800	2"	2"	23,1	226.000	440,00
SAM 5	1,5	1,1	11,3	2,2	100	900	3"	3"	24,1	228.000	446,00
SAM 6	2	1,5	12,6	1,8	100	1000	3"	3"	24,5	230.000	458,00
SAM 7	3	2,2	13,5	2,5	100	1000	3"	3"	26,5	232.000	503,00
TRIFASE 3/PHASE V. 230/400 Hz 50											
SA 3	1,5	1,1	13	3,3	100	700	2"	2"	22,3	225.000	418,00
SA 4	2	1,5	14	1,5	100	800	2"	2"	23,1	227.000	440,00
SA 5	1,5	1,1	11,3	2,2	100	900	3"	3"	23,9	229.000	446,00
SA 6	2	1,5	12,6	1,8	100	1000	3"	3"	24,5	231.000	458,00
SA 7	3	2,2	13,5	2,5	100	1000	3"	3"	25,5	233.000	485,00
SA 8	4	3	19	2,9	100	1500	4"	4"	36,9	234.000	813,00
SA 9	5,5	4	22,1	3,5	100	1500	4"	4"	39,0	235.000	860,00



SC

TIPO - TYPE	POTENZA POWER		PREVALENZA HEAD Mt.		PORTATA CAPACITY Q. (Lt/Min.)		DNA	DNM	PESO POMPA PUMP WEIGHT	CODICE - CODE	PREZZO - PRICE
	HP	kW	MAX	MIN	MIN	MAX					
MONOFASE 1/PHASE V. 230-240 Hz 50									KG		EURO
SC 150 M	1,5	1,1	25	8	50	450	2"	2"	20,4	240.000	418,00
SC 200 M	2	1,5	27	10,5	50	450	2"	2"	22,3	242.000	467,00
SC 300 M	3	2,2	32	16	50	450	2"	2"	23,0	245.000	569,00
TRIFASE 3/PHASE V. 230/400 Hz 50											
SC 150 T	1,5	1,1	25	8	50	450	2"	2"	20,4	241.000	418,00
SC 200 T	2	1,5	27	10,5	50	450	2"	2"	20,7	243.000	444,00
SC 300 T	3	2,2	32	16	50	450	2"	2"	22,6	244.000	462,00

ELETTROPOMPE MULTISTADIO ORIZZONTALI HORIZONTAL MULTISTAGE PUMPS



MC

TIPO - TYPE	POTENZA POWER		PREVALENZA HEAD Mt.		PORTATA CAPACITY Q. (Lt/Min.)		DNA	DNM	PESO POMPA PUMP WEIGHT	CODICE - CODE	PREZZO - PRICE
	HP	kW	MAX	MIN	MIN	MAX					
MONOFASE 1/PHASE V. 230-240 Hz 50									KG		EURO
MC 60/3 M	0,6	0,44	29	4	10	70	1"	1"	8,1	270.000	231,00
MC 80/4 M	0,8	0,6	39	10	10	70	1"	1"	9,0	272.000	267,00
TRIFASE 3/PHASE V. 230/400 Hz 50											
MC 60/3 T	0,6	0,44	29	4	10	70	1"	1"	8,1	271.000	231,00
MC 80/4 T	0,8	0,6	39	10	10	70	1"	1"	9,0	273.000	267,00



MCO

TIPO - TYPE	POTENZA POWER		PREVALENZA HEAD Mt.		PORTATA CAPACITY Q. (Lt/Min.)		DNA	DNM	PESO POMPA PUMP WEIGHT	CODICE - CODE	PREZZO - PRICE
	HP	kW	MAX	MIN	MIN	MAX					
MONOFASE 1/PHASE V. 230-240 Hz 50									KG		EURO
MCO 80/4 M	0,8	0,6	46	16	10	90	1"	1"	12,7	274.000	284,00
MCO 100/5 M	1	0,75	59	20	10	90	1"	1"	13,6	276.000	309,00
MCO 150/4 M	1,5	1,1	48	14	10	160	1" 1/4	1" 1/4	19,2	278.000	439,00
MCO 200/5 M	2	1,5	62	18	10	160	1" 1/4	1" 1/4	20,3	280.000	475,00
MCO 300/6 M	3	2,2	72	22	10	160	1" 1/4	1" 1/4	25,8	282.000	637,00
TRIFASE 3/PHASE V. 230/400 Hz 50											
MCO 80/4 T	0,8	0,6	46	16	10	90	1"	1"	12,7	275.000	284,00
MCO 100/5 T	1	0,75	59	20	10	90	1"	1"	13,6	277.000	309,00
MCO 150/4 T	1,5	1,1	48	14	10	160	1" 1/4	1" 1/4	19,2	279.000	439,00
MCO 200/5 T	2	1,5	62	18	10	160	1" 1/4	1" 1/4	20,3	281.000	461,00
MCO 300/6 T	3	2,2	72	22	10	160	1" 1/4	1" 1/4	25,8	283.000	623,00

ELETTROPOMPE MULTISTADIO VERTICALI

VERTICAL MULTISTAGE PUMPS



MCV

TIPO - TYPE	POTENZA POWER		PREVALENZA HEAD Mt.		PORTATA CAPACITY Q. (Lt/Min.)		DNA	DNM	PESO POMPA PUMP WEIGHT	CODICE - CODE	PREZZO - PRICE
	HP	kW	MAX	MIN	MIN	MAX					
MONOFASE 1/PHASE V. 230-240 Hz 50									KG		EURO
MCV 150/4 M	1,5	1,1	48	14	10	160	1" 1/4	1" 1/4	23,0	284.000	497,00
MCV 200/5 M	2	1,5	62	18	10	160	1" 1/4	1" 1/4	24,3	286.000	533,00
MCV 300/6 M	3	2,2	72	22	10	160	1" 1/4	1" 1/4	29,7	288.000	694,00
TRIFASE 3/PHASE V. 230/400 Hz 50											
MCV 150/4 T	1,5	1,1	48	14	10	160	1" 1/4	1" 1/4	23,0	285.000	497,00
MCV 200/5 T	2	1,5	62	18	10	160	1" 1/4	1" 1/4	23,2	287.000	519,00
MCV 300/6 T	3	2,2	72	22	10	160	1" 1/4	1" 1/4	26,6	289.000	681,00



MCOX

TIPO - TYPE	POTENZA POWER		PREVALENZA HEAD Mt.		PORTATA CAPACITY Q. (Lt/Min.)		DNA	DNM	PESO POMPA PUMP WEIGHT	CODICE - CODE	PREZZO - PRICE
	HP	kW	MAX	MIN	MIN	MAX					
MONOFASE 1/PHASE V. 230-240 Hz 50									KG		EURO
MCOX 5/3 M	0,75	0,55	34	15,5	10	120	1" 1/4	1"	11,4	605.000	461,00
MCOX 5/4 M	1,5	1,1	45,1	20,5	10	120	1" 1/4	1"	14,8	605.002	523,00
MCOX 5/5 M	1,5	1,1	55,8	24	10	120	1" 1/4	1"	15,4	605.004	583,00
MCOX 5/6 M	2	1,5	68	31,5	10	120	1" 1/4	1"	17,8	605.006	750,00
MCOX 5/7 M	2	1,5	78,8	35,5	10	120	1" 1/4	1"	18,2	605.008	836,00
TRIFASE 3/PHASE V. 230/400 Hz 50											
MCOX 5/3 T	1	0,75	34	15,5	10	120	1" 1/4	1"	11,0	605.001	461,00
MCOX 5/4 T	1,5	1,1	45,1	20,5	10	120	1" 1/4	1"	12,2	605.003	523,00
MCOX 5/5 T	1,5	1,1	55,8	24	10	120	1" 1/4	1"	12,6	605.005	583,00
MCOX 5/6 T	2	1,5	68	31,5	10	120	1" 1/4	1"	16,6	605.007	750,00
MCOX 5/7 T	2	1,5	78,8	35,5	10	120	1" 1/4	1"	17,0	605.009	836,00

ELETTROPOMPE PERIFERICHE PERIPHERAL PUMPS



PM - P

TIPO - TYPE	POTENZA POWER		PREVALENZA HEAD Mt.		PORTATA CAPACITY Q. (Lt/Min.)		DNA	DNM	PESO POMPA PUMP WEIGHT	CODICE - CODE	PREZZO - PRICE
	HP	kW	MAX	MIN	MIN	MAX					
MONOFASE 1/PHASE V. 230-240 Hz 50									KG		EURO
PM 2	0,5	0,37	35	4	5	40	1"	1"	5,8	250.000	131,00
PM 3	0,75	0,55	52	4	5	50	1"	1"	9,0	252.000	177,00
PM 4	1	0,75	58	3	5	60	1"	1"	9,4	254.000	199,00
TRIFASE 3/PHASE V. 230/400 Hz 50											
P 2	0,5	0,37	35	4	5	40	1"	1"	5,8	251.000	131,00
P 3	0,75	0,55	52	4	5	50	1"	1"	9,0	253.000	177,00
P 4	1	0,75	58	3	5	60	1"	1"	9,0	255.000	199,00

ELETTROPOMPE PREDISPOSTE PREDISPOSED WATER PUMPS

SERIE / SERIES



STDM/P



STM/P



NPM/P



NPM B/P



JAP/P



PM/P

- **Kit manometro, pressostato, raccordo**
- **Kit pressure gauge, pressure switch, brass connector**

euro 78,00

AUTOCLAVI CON VASO D'ESPANSIONE SFERICO DA LT. 24 AUTOCLAVES WITH 24 LT. SPHERICAL TANK

SERIE / SERIES



STDM/24S



STM/24S



NPM/24S



NPM B/24S



JAP/24S



PM/24S

- **Kit manometro, pressostato, raccordo, vaso d'espansione sferico da lt. 24**
- **Kit pressure gauge, pressure switch, brass connector, 24 lt. spherical tank**

euro 114,00

AUTOCLAVI CON VASO D'ESPANSIONE ORIZZONTALE AUTOCLAVES WITH HORIZONTAL TANK

SERIE / SERIES



STDM/H



STM/H



NPM/H



NPM B/H



JAP/H



PM/H

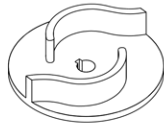
- **Kit manometro, pressostato, raccordo, flessibile, vaso d'espansione orizzontale da lt. 20**
- **Kit pressure gauge, pressure switch, brass connector, flexible hose, 20 lt. horizontal pressure tank**

euro 129,00

- **Kit manometro, pressostato, raccordo, flessibile, vaso d'espansione orizzontale da lt. 50**
- **Kit pressure gauge, pressure switch, brass connector, flexible hose, 50 lt. horizontal pressure tank**

euro 262,00

VASI D'ESPANSIONE - PRESSURE TANKS Vasi d'espansione a membrana intercambiabile EPDM Pressure tanks EPDM interchangeable membrane		CODICE - CODE	PREZZO - PRICE EURO
VERSIONE VERTICALE - VERTICAL VERSION			
TANK24S - Lt. 24		543.001	59,00
TANK50V - Lt. 50		543.011	207,00
TANK100V - Lt. 100		543.007	414,00
TANK150V - Lt. 150		543.012	567,00
TANK200V - Lt. 200		543.008	696,00
TANK300V - Lt. 300		543.009	933,00
TANK500V - Lt. 500		543.010	1.377,00
VERSIONE ORIZZONTALE - HORIZONTAL VERSION			
TANK20H - Lt. 20		543.002	72,00
TANK50H - Lt. 50		543.003	210,00
TANK100H - Lt. 100		543.004	422,00
TANK200H - Lt. 200		543.005	704,00
TANK300H - Lt. 300		543.006	950,00
MEMBRANE IN EPDM PER VASI D'ESPANSIONE EPDM MEMBRANE FOR PRESSURE TANKS			
Utilizzo - Use:			
Per/for 20-24 lt.		543.050	26,00
Per/for 50 lt.		543.051	75,00
Per/for 100 lt.		543.052	147,00
Per/for 150 lt.		543.053	209,00
Per/for 200 lt.		543.054	284,00
Per/for 300 lt.		543.055	413,00
Per/for 500 lt.		543.056	687,00
PRESSOSTATI - PRESSURE SWITCHES			
SQUARE D FSG 2 - 1-4,6 bar		544.001	41,00
PM 5 - monofase/singlephase 1-5 bar		544.002	23,00
PT 5 - trifase/three-phase 1-5 bar		544.003	29,00
PM 5/3W - monofase (collegamento 3 vie) / singlephase (3 ways connection)		544.004	33,00
PM 12 - monofase/singlephase 3-12 bar		544.005	26,00
PT 12 - trifase/three-phase 3-12 bar		544.006	32,00
HYDROMATIC - Interruttore elettronico di controllo flusso e pressione 20A - Electronic control switch detecting flow and pressure 20A		548.003	152,00
BRIO - Interruttore elettronico di controllo flusso e pressione 12A - Electronic control switch detecting flow and pressure 12A		548.002	122,00
MANOMETRI - PRESSURE GAUGES Manometri cassa plastica ABS nera - Black ABS plastic casing pressure gauges			
MAN50R - DIAM. 50 mm - 0-10 BAR - ATTACCO RADIALE 1/4" - 1/4" RADIAL FITTING		545.001	11,00
MAN50P - DIAM. 50 mm - 0-10 BAR - ATTACCO POSTERIORE 1/4" - 1/4" BACK FITTING		545.002	11,00
RACCORDI OTTONE - BRASS CONNECTORS			
RACC3 - 3 VIE - 3 WAYS - 1" - 71mm		546.001	15,00
RACC5 - 5 VIE - 5 WAYS - 1" - 82 mm		546.002	16,00
FLESSIBILI ACCIAIO - FLEXIBLE HOSES			
FLEX500 - 1" X 500 mm		547.001	20,00
FLEX500C - 1" X 500 mm CON CURVA / WITH CURVE		547.005	26,00
FLEX600 - 1" X 600 mm		547.002	21,00
FLEX600C - 1" X 600 mm CON CURVA / WITH CURVE		547.006	27,00
FLEX600A - 1" 1/4 X 600 mm		547.003	44,00
FLEX1000 - 1" 1/4 X 1000 mm		547.004	62,00



Girante bicanale aperta
Double channel open impeller

FL

TIPO - TYPE	POTENZA POWER		DNM	PREVALENZA HEAD Mt.		PORTATA CAPACITY Q. (Lt/Min.)		PESO POMPA PUMP WEIGHT KG	CODICE - CODE		PREZZO - PRICE	
	HP	kW		MAX	MIN	MIN	MAX		SENZA GALLEGGIANTE WITHOUT FLOAT SWITCH	AUT CON GALLEGGIANTE WITH FLOAT SWITCH	SENZA GALLEGGIANTE WITHOUT FLOAT SWITCH EURO	AUT CON GALLEGGIANTE WITH FLOAT SWITCH EURO
MONOFASE 1/PHASE V. 230-240 Hz 50												
FL 50/32 M •	0,5	0,37	32	10	1	50	250	11,0	290.000	291.000	247,00	269,00
FL 80/40 M •	0,75	0,55	40	11	1	45	400	15,5	293.000	294.000	387,00	414,00
FL 100/40 M •	1	0,75	40	12	1	50	450	16,7	296.000	297.000	439,00	465,00
FL 150/50 M •	1,5	1,1	50	15	1	30	650	34,0	299.000	300.000	860,00	889,00
FL 200/50 M •	2	1,5	50	17	1	25	760	35,0	302.000	303.000	917,00	944,00
TRIFASE 3/PHASE V. 230/400 Hz 50									SENZA GALLEGGIANTE WITHOUT FLOAT SWITCH		SENZA GALLEGGIANTE WITHOUT FLOAT SWITCH	EURO
FL 50/32 T	0,5	0,37	32	10	1	50	250	11,0	292.000		247,00	
FL 80/40 T	0,75	0,55	40	11	1	45	400	15,5	295.000		387,00	
FL 100/40 T	1	0,75	40	12	1	50	450	16,7	298.000		439,00	
FL 150/50 T	1,5	1,1	50	15	1	30	650	34,0	301.000		828,00	
FL 200/50 T	2	1,5	50	17	1	25	760	35,0	304.000		875,00	
FL 300/50 T	3	2,2	50	19	1	50	900	36,0	305.000		1.051,00	

• MOTOPROTETTORE PERMANENTE INSERITO NEI MOTORI MONOFASE / MOTOR WITH THERMAL OVERLOAD PROTECTOR FOR 1/PHASE PUMPS



Girante bicanale chiusa
Double channel closed impeller

FLX

AISI 304

TIPO - TYPE	POTENZA POWER		DNM	PREVALENZA HEAD Mt.		PORTATA CAPACITY Q. (Lt/Min.)		PESO POMPA PUMP WEIGHT KG	CODICE - CODE		PREZZO - PRICE	
	HP	kW		MAX	MIN	MIN	MAX		SENZA GALLEGGIANTE WITHOUT FLOAT SWITCH	AUT CON GALLEGGIANTE WITH FLOAT SWITCH	SENZA GALLEGGIANTE WITHOUT FLOAT SWITCH EURO	AUT CON GALLEGGIANTE WITH FLOAT SWITCH EURO
MONOFASE 1/PHASE V. 230-240 Hz 50												
FLX 50/32 M •	0,6	0,45	32	8,8	1,2	25	175	5,7	600.000		362,00	
FLX 100/50 M •	1	0,75	50	11	1,5	25	500	12,0	600.002		633,00	
FLX 150/50 M •	1,5	1,1	50	14	2,5	25	600	14,0	600.004		786,00	
TRIFASE 3/PHASE V. 230/400 Hz 50									SENZA GALLEGGIANTE WITHOUT FLOAT SWITCH		SENZA GALLEGGIANTE WITHOUT FLOAT SWITCH	EURO
FLX 50/32 T	0,6	0,45	32	8,8	1,2	25	175	5,7	600.001		362,00	
FLX 100/50 T	1	0,75	50	11	1,5	25	500	12,0	600.003		633,00	
FLX 150/50 T	1,5	1,1	50	14	2,5	25	600	14,0	600.005		786,00	
FLX 200/50 T	2	1,5	50	15,5	2,5	25	700	14,0	600.006		819,00	

• MOTOPROTETTORE PERMANENTE INSERITO NEI MOTORI MONOFASE / MOTOR WITH THERMAL OVERLOAD PROTECTOR FOR 1/PHASE PUMPS



Girante vortex
Vortex impeller

FP

TIPO - TYPE	POTENZA POWER		DNM	PREVALENZA HEAD Mt.		PORTATA CAPACITY Q. (Lt/Min.)		PESO POMPA PUMP WEIGHT KG	CODICE - CODE		PREZZO - PRICE	
	HP	KW		MAX	MIN	MIN	MAX		SENZA GALLEGGIANTE WITHOUT FLOAT SWITCH	AUT CON GALLEGGIANTE WITH FLOAT SWITCH	SENZA GALLEGGIANTE WITHOUT FLOAT SWITCH EURO	AUT CON GALLEGGIANTE WITH FLOAT SWITCH EURO
MONOFASE 1/PHASE V. 230-240 Hz 50												
FP 50/32 M •	0,5	0,37	32	7	1	20	210	11,0	320.000	321.000	247,00	269,00
FP 80/40 M •	0,75	0,55	40	7	1	103	346	15,8	323.000	324.000	387,00	414,00
FP 100/40 M •	1	0,75	40	9	1	41	378	16,4	326.000	327.000	439,00	465,00
FP 150/50 M •	1,5	1,1	50	9	1	80	510	34,0	329.000	330.000	860,00	889,00
FP 200/50 M •	2	1,5	50	11	1	95	715	35,0	332.000	333.000	917,00	944,00
TRIFASE 3/PHASE V. 230/400 Hz 50									SENZA GALLEGGIANTE WITHOUT FLOAT SWITCH		SENZA GALLEGGIANTE WITHOUT FLOAT SWITCH	EURO
FP 50/32 T	0,5	0,37	32	7	1	20	210	11,0	322.000		247,00	
FP 80/40 T	0,75	0,55	40	7	1	103	346	15,5	325.000		387,00	
FP 100/40 T	1	0,75	40	9	1	41	378	15,8	328.000		439,00	
FP 150/50 T	1,5	1,1	50	9	1	80	510	34,0	331.000		828,00	
FP 200/50 T	2	1,5	50	11	1	95	715	35,0	334.000		875,00	
FP 300/50 T	3	2,2	50	12	1	85	810	35,7	335.000		1.051,00	

• MOTOPROTETTORE PERMANENTE INSERITO NEI MOTORI MONOFASE / MOTOR WITH THERMAL OVERLOAD PROTECTOR FOR 1/PHASE PUMPS



Girante vortex
Vortex impeller

FPX

AISI 304

TIPO - TYPE	POTENZA POWER		DNM	PREVALENZA HEAD Mt.		PORTATA CAPACITY Q. (Lt/Min.)		PESO POMPA PUMP WEIGHT KG	CODICE - CODE		PREZZO - PRICE	
	HP	KW		MAX	MIN	MIN	MAX		SENZA GALLEGGIANTE WITHOUT FLOAT SWITCH	AUT CON GALLEGGIANTE WITH FLOAT SWITCH	SENZA GALLEGGIANTE WITHOUT FLOAT SWITCH EURO	AUT CON GALLEGGIANTE WITH FLOAT SWITCH EURO
MONOFASE 1/PHASE V. 230-240 Hz 50												
FPX 50/32 M •	0,6	0,45	32	7	1,5	25	175	6,0	601.000		406,00	
FPX 80/40 M •	0,8	0,6	40	8,9	0,6	25	300	10,0	601.002		531,00	
FPX 100/50 M •	1	0,75	50	9,5	0,6	25	400	11,0	601.004		565,00	
FPX 150/50 M •	1,5	1,1	50	12,3	1,6	25	425	13,0	601.006		733,00	
FPX 200/50 M •	2	1,5	50	13,5	2,4	25	450	13,0	601.008		767,00	
TRIFASE 3/PHASE V. 230/400 Hz 50									SENZA GALLEGGIANTE WITHOUT FLOAT SWITCH		SENZA GALLEGGIANTE WITHOUT FLOAT SWITCH	EURO
FPX 50/32 T	0,6	0,45	32	7	1,5	25	175	6,0	601.001		406,00	
FPX 80/40 T	0,8	0,6	40	8,9	0,6	25	300	10,0	601.003		531,00	
FPX 100/50 T	1	0,75	50	9,5	0,6	25	400	11,0	601.005		565,00	
FPX 150/50 T	1,5	1,1	50	12,3	1,6	25	425	13,0	601.007		733,00	
FPX 200/50 T	2	1,5	50	13,5	2,4	25	450	13,0	601.009		767,00	

• MOTOPROTETTORE PERMANENTE INSERITO NEI MOTORI MONOFASE / MOTOR WITH THERMAL OVERLOAD PROTECTOR FOR 1/PHASE PUMPS



Girante bicanale aperta
Double channel open impeller

S

TIPO - TYPE	POTENZA POWER		DNM	PREVALENZA HEAD Mt.		PORTATA CAPACITY Q. (Lt./Min.)		PESO POMPA PUMP WEIGHT KG	CODICE - CODE		PREZZO - PRICE	
	HP	KW		MAX	MIN	MIN	MAX		SENZA GALLEGGIANTE WITHOUT FLOAT SWITCH	AUT CON GALLEGGIANTE WITH FLOAT SWITCH	SENZA GALLEGGIANTE WITHOUT FLOAT SWITCH EURO	AUT CON GALLEGGIANTE WITH FLOAT SWITCH EURO
MONOFASE 1/PHASE V. 230-240 Hz 50												
S 50/32 M •	0,5	0,37	32	10	1	50	250	11,7	350.000	351.000	265,00	287,00
S 80/40 M •	0,75	0,55	40	11	1	45	400	16,2	353.000	354.000	414,00	440,00
S 100/40 M •	1	0,75	40	12	1	50	450	17,4	356.000	357.000	462,00	488,00
S 150/50 M •	1,5	1,1	50	15	1	30	650	35,5	359.000	360.000	906,00	935,00
S 200/50 M •	2	1,5	50	17	1	25	760	36,2	362.000	363.000	964,00	992,00
TRIFASE 3/PHASE V. 230/400 Hz 50												
S 50/32 T	0,5	0,37	32	10	1	50	250	11,7	SENZA GALLEGGIANTE WITHOUT FLOAT SWITCH		SENZA GALLEGGIANTE WITHOUT FLOAT SWITCH EURO	
S 80/40 T	0,75	0,55	40	11	1	45	400	16,2	355.000		414,00	
S 100/40 T	1	0,75	40	12	1	50	450	17,4	358.000		462,00	
S 150/50 T	1,5	1,1	50	15	1	30	650	35,5	361.000		876,00	
S 200/50 T	2	1,5	50	17	1	25	760	36,2	364.000		924,00	
S 300/50 T	3	2,2	50	19	1	50	900	37,2	365.000		1.100,00	

• MOTOPROTETTORE PERMANENTE INSERITO NEI MOTORI MONOFASE / MOTOR WITH THERMAL OVERLOAD PROTECTOR FOR 1/PHASE PUMPS



Girante bicanale aperta
Double channel open impeller

FH

TIPO - TYPE	POTENZA POWER		DNM	PREVALENZA HEAD Mt.		PORTATA CAPACITY Q. (Lt./Min.)		PESO POMPA PUMP WEIGHT KG	CODICE - CODE		PREZZO - PRICE	
	HP	KW		MAX	MIN	MIN	MAX		SENZA GALLEGGIANTE WITHOUT FLOAT SWITCH	AUT CON GALLEGGIANTE WITH FLOAT SWITCH	SENZA GALLEGGIANTE WITHOUT FLOAT SWITCH EURO	AUT CON GALLEGGIANTE WITH FLOAT SWITCH EURO
MONOFASE 1/PHASE V. 230-240 Hz 50												
FH 80/40 M •	0,75	0,55	40	11	1	40	400	16,3	450.000	451.000	347,00	373,00
FH 100/40 M •	1	0,75	40	12	1	45	450	16,9	453.000	454.000	394,00	420,00
FH 150/50 R M •	1,5	1,1	50	15	1	69	530	19,0	468.000	465.000	576,00	604,00
FH 150/50 M •	1,5	1,1	50	17	1	20	740	27,3	456.000	457.000	751,00	779,00
FH 200/50 M •	2	1,5	50	18	1	25	860	27,8	459.000	460.000	808,00	836,00
FH 300/50 M •	3	2,2	50	19	1	35	975	30,0	462.000	464.000	962,00	990,00
TRIFASE 3/PHASE V. 230/400 Hz 50												
FH 80/40 T	0,75	0,55	40	11	1	40	400	16,3	SENZA GALLEGGIANTE WITHOUT FLOAT SWITCH		SENZA GALLEGGIANTE WITHOUT FLOAT SWITCH EURO	
FH 100/40 T	1	0,75	40	12	1	45	450	16,9	455.000		394,00	
FH 150/50 R T	1,5	1,1	50	15	1	69	530	19,0	466.000		557,00	
FH 150/50 T	1,5	1,1	50	17	1	20	740	27,3	458.000		720,00	
FH 200/50 R T	2	1,5	50	17	1	79	585	21,0	467.000		634,00	
FH 200/50 T	2	1,5	50	18	1	25	860	27,8	461.000		779,00	
FH 300/50 T	3	2,2	50	19	1	35	975	30,0	463.000		906,00	

• MOTOPROTETTORE PERMANENTE INSERITO NEI MOTORI MONOFASE / MOTOR WITH THERMAL OVERLOAD PROTECTOR FOR 1/PHASE PUMPS



Girante bicanale
Double channel impeller

GXB

TIPO - TYPE	POTENZA POWER		DNM	PREVALENZA HEAD Mt.		PORTATA CAPACITY Q. (Lt/Min.)		PESO POMPA PUMP WEIGHT KG	CODICE - CODE		PREZZO - PRICE	
	HP	kW		MAX	MIN	MIN	MAX		SENZA GALLEGGIANTE WITHOUT FLOAT SWITCH	AUT CON GALLEGGIANTE WITH FLOAT SWITCH	SENZA GALLEGGIANTE WITHOUT FLOAT SWITCH	AUT CON GALLEGGIANTE WITH FLOAT SWITCH
MONOFASE 1/PHASE V. 230-240 Hz 50												
											EURO	EURO
GXB 80/40 M •	0,75	0,55	40	11	1	40	400	13,4	700.000	701.000	380,00	390,00
GXB 100/40 M •	1	0,75	40	12	1	45	450	14,0	703.000	704.000	400,00	410,00
GXB 150/50 M •	1,5	1,1	50	15	1	69	530	15,5	706.000	707.000	550,00	560,00
TRIFASE 3/PHASE V. 230/400 Hz 50												
									SENZA GALLEGGIANTE WITHOUT FLOAT SWITCH		SENZA GALLEGGIANTE WITHOUT FLOAT SWITCH	
											EURO	EURO
GXB 80/40 T	0,75	0,55	40	11	1	40	400	13,4	702.000		390,00	
GXB 100/40 T	1	0,75	40	12	1	45	450	14,0	705.000		410,00	
GXB 150/50 T	1,5	1,1	50	15	1	69	530	15,5	708.000		560,00	
GXB 200/50 T	2	1,5	50	17	1	79	585	15,5	709.000		610,00	

• MOTOPROTETTORE PERMANENTE INSERITO NEI MOTORI MONOFASE / MOTOR WITH THERMAL OVERLOAD PROTECTOR FOR 1/PHASE PUMPS



Girante vortex
Vortex impeller

VRX

TIPO - TYPE	POTENZA POWER		DNM	PREVALENZA HEAD Mt.		PORTATA CAPACITY Q. (Lt/Min.)		PESO POMPA PUMP WEIGHT KG	CODICE - CODE		PREZZO - PRICE	
	HP	kW		MAX	MIN	MIN	MAX		SENZA GALLEGGIANTE WITHOUT FLOAT SWITCH	AUT CON GALLEGGIANTE WITH FLOAT SWITCH	SENZA GALLEGGIANTE WITHOUT FLOAT SWITCH	AUT CON GALLEGGIANTE WITH FLOAT SWITCH
MONOFASE 1/PHASE V. 230-240 Hz 50												
											EURO	EURO
VRX 50/32 M •	0,5	0,37	32	7	1	20	210	11,3	400.000	401.000	247,00	269,00
VRX 80/40 M •	0,75	0,55	40	8	1	47	316	16,4	403.000	404.000	347,00	373,00
VRX 80/50 M •	0,75	0,55	50	7	1	85	341	17,4	425.000	426.000	367,00	393,00
VRX 100/40 M •	1	0,75	40	9	1	83	360	17,0	406.000	407.000	394,00	420,00
VRX 100/50 M •	1	0,75	50	9	1	50	415	18,0	428.000	429.000	414,00	440,00
VRX 150/50 R M •	1,5	1,1	50	11	1	85	473	19,0	417.000	418.000	576,00	604,00
VRX 150/50 M •	1,5	1,1	50	9	1	50	620	27,1	409.000	410.000	751,00	779,00
VRX 200/50 M •	2	1,5	50	11	1	60	785	28,1	412.000	413.000	808,00	836,00
VRX 300/50 M •	3	2,2	50	13	1	60	915	29,5	415.000	420.000	962,00	990,00
TRIFASE 3/PHASE V. 230/400 Hz 50												
									SENZA GALLEGGIANTE WITHOUT FLOAT SWITCH		SENZA GALLEGGIANTE WITHOUT FLOAT SWITCH	
											EURO	EURO
VRX 50/32 T	0,5	0,37	32	7	1	20	210	11,0	402.000		247,00	
VRX 80/40 T	0,75	0,55	40	8	1	47	316	16,4	405.000		347,00	
VRX 80/50 T	0,75	0,55	50	7	1	85	341	17,4	427.000		367,00	
VRX 100/40 T	1	0,75	40	9	1	83	360	16,5	408.000		394,00	
VRX 100/50 T	1	0,75	50	9	1	50	415	17,5	430.000		414,00	
VRX 150/50 R T	1,5	1,1	50	9	1	85	473	19,0	419.000		557,00	
VRX 150/50 T	1,5	1,1	50	9	1	50	620	26,6	411.000		720,00	
VRX 200/50 R T	2	1,5	50	12	1	94	506	21,0	421.000		634,00	
VRX 200/50 T	2	1,5	50	11	1	60	785	28,1	414.000		779,00	
VRX 300/50 T	3	2,2	50	13	1	60	915	28,5	416.000		906,00	

• MOTOPROTETTORE PERMANENTE INSERITO NEI MOTORI MONOFASE / MOTOR WITH THERMAL OVERLOAD PROTECTOR FOR 1/PHASE PUMPS



Girante vortex
Vortex impeller

GXV

TIPO - TYPE	POTENZA POWER		DNM	PREVALENZA HEAD Mt.		PORTATA CAPACITY Q. (Lt/Min.)		PESO POMPA PUMP WEIGHT KG	CODICE - CODE		PREZZO - PRICE	
	HP	kW		MAX	MIN	MIN	MAX		SENZA GALLEGGIANTE WITHOUT FLOAT SWITCH	AUT CON GALLEGGIANTE WITH FLOAT SWITCH	SENZA GALLEGGIANTE WITHOUT FLOAT SWITCH	AUT CON GALLEGGIANTE WITH FLOAT SWITCH
MONOFASE 1/PHASE V. 230-240 Hz 50												
											EURO	EURO
GXV 80/40 M •	0,75	0,55	40	8	1	47	316	13,4	750.000	751.000	380,00	390,00
GXV 80/50 M •	0,75	0,55	50	7	1	85	341	14,4	753.000	754.000	400,00	410,00
GXV 100/40 M •	1	0,75	40	9	1	83	360	14,0	756.000	757.000	400,00	410,00
GXV 100/50 M •	1	0,75	50	9	1	50	415	15,0	759.000	760.000	420,00	430,00
GXV 150/50 M •	1,5	1,1	50	11	1	85	473	15,5	762.000	763.000	550,00	560,00
TRIFASE 3/PHASE V. 230/400 Hz 50												
									SENZA GALLEGGIANTE WITHOUT FLOAT SWITCH		SENZA GALLEGGIANTE WITHOUT FLOAT SWITCH	EURO
GXV 80/40 T	0,75	0,55	40	8	1	47	316	13,4	752.000			390,00
GXV 80/50 T	0,75	0,55	50	7	1	85	341	14,4	755.000			410,00
GXV 100/40 T	1	0,75	40	9	1	83	360	14,0	758.000			410,00
GXV 100/50 T	1	0,75	50	9	1	50	415	15,0	761.000			430,00
GXV 150/50 T	1,5	1,1	50	11	1	85	473	15,5	764.000			560,00
GXV 200/50 T	2	1,5	50	12	1	94	506	15,5	765.000			610,00

• MOTOPROTEETTORE PERMANENTE INSERITO NEI MOTORI MONOFASE / MOTOR WITH THERMAL OVERLOAD PROTECTOR FOR 1/PHASE PUMPS



Girante tricanale
Three channel impeller

TR

CON TRITURATORE
WITH GRINDER

TIPO - TYPE	POTENZA POWER		DNM	PREVALENZA HEAD Mt.		PORTATA CAPACITY Q. (Lt/Min.)		PESO POMPA PUMP WEIGHT KG	CODICE - CODE		PREZZO - PRICE	
	HP	kW		MAX	MIN	MIN	MAX		SENZA GALLEGGIANTE WITHOUT FLOAT SWITCH	AUT CON GALLEGGIANTE WITH FLOAT SWITCH	SENZA GALLEGGIANTE WITHOUT FLOAT SWITCH	AUT CON GALLEGGIANTE WITH FLOAT SWITCH
MONOFASE 1/PHASE V. 230-240 Hz 50												
											EURO	EURO
TR 150/50 M •	1,5	1,1	50	16	2	35	260	32,0	380.000	385.000	1.378,00	1.407,00
TR 200/50 M •	2	1,5	50	20	2	15	273	37,6	382.000	386.000	1.492,00	1.520,00
TR 300/50 M •	3	2,2	50	24	2	30	280	38,5	387.000	388.000	1.788,00	1.816,00
TRIFASE 3/PHASE V. 230/400 Hz 50												
									SENZA GALLEGGIANTE WITHOUT FLOAT SWITCH		SENZA GALLEGGIANTE WITHOUT FLOAT SWITCH	EURO
TR 150/50 T	1,5	1,1	50	16	2	35	260	32,0	381.000			1.378,00
TR 200/50 T	2	1,5	50	20	2	15	273	36,5	383.000			1.449,00
TR 300/50 T	3	2,2	50	24	2	30	280	37,4	384.000			1.746,00

• MOTOPROTEETTORE PERMANENTE INSERITO NEI MOTORI MONOFASE / MOTOR WITH THERMAL OVERLOAD PROTECTOR FOR 1/PHASE PUMPS



Girante tricanale
Three channel impeller

TS

TIPO - TYPE	POTENZA POWER		DNM	PREVALENZA HEAD Mt.		PORTATA CAPACITY Q. (Lt/Min.)		PESO POMPA PUMP WEIGHT KG	CODICE - CODE		PREZZO - PRICE	
	HP	kW		MAX	MIN	MIN	MAX		SENZA GALLEGGIANTE WITHOUT FLOAT SWITCH	AUT CON GALLEGGIANTE WITH FLOAT SWITCH	SENZA GALLEGGIANTE WITHOUT FLOAT SWITCH EURO	AUT CON GALLEGGIANTE WITH FLOAT SWITCH EURO
MONOFASE 1/PHASE V. 230-240 Hz 50												
TS 150/50 M •	1,5	1,1	50	18	2	75	562	32,0	560.000	561.000	995,00	1.022,00
TS 200/50 M •	2	1,5	50	22	2	35	594	34,0	563.000	564.000	1.080,00	1.108,00
TS 300/50 M •	3	2,2	50	26	2	47	597	36,0	566.000	567.000	1.277,00	1.295,00
TRIFASE 3/PHASE V. 230/400 Hz 50									SENZA GALLEGGIANTE WITHOUT FLOAT SWITCH		SENZA GALLEGGIANTE WITHOUT FLOAT SWITCH	EURO
TS 150/50 T	1,5	1,1	50	18	2	75	562	32,0	562.000		995,00	
TS 200/50 T	2	1,5	50	22	2	35	594	34,0	565.000		1.037,00	
TS 300/50 T	3	2,2	50	26	2	47	597	36,0	568.000		1.208,00	

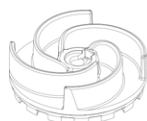
• MOTOPROTETTORE PERMANENTE INSERITO NEI MOTORI MONOFASE / MOTOR WITH THERMAL OVERLOAD PROTECTOR FOR 1/PHASE PUMPS



Girante monocanale aperta
Single channel open impeller

KM

TIPO - TYPE	POTENZA POWER		DNM	POLI POLES	PREVALENZA HEAD Mt.		PORTATA CAPACITY Q. (Lt/Min.)		PESO POMPA PUMP WEIGHT KG	CODICE - CODE		PREZZO - PRICE
	HP	kW			MAX	MIN	MIN	MAX		SENZA GALLEGGIANTE WITHOUT FLOAT SWITCH	SENZA GALLEGGIANTE WITHOUT FLOAT SWITCH EURO	
TRIFASE 3/PHASE V. 230/400 Hz 50												
KM 400/80 - 4 T	4	3	80	4	13	3	250	1900	67,0	480.000		2.439,00
KM 400/100 - 4 T	4	3	100	4	13	3	365	2400	70,0	481.000		2.531,00
KM 550/65 - 2 T	5,5	4	65	2	22	2	85	1280	60,0	493.000		2.533,00
KM 1000/80 - 2 T	10	7,5	80	2	32	4	240	2680	85,0	494.000		4.639,00



Girante vortex
Vortex impeller

KV


TIPO - TYPE	POTENZA POWER		DNM	POLI POLES	PREVALENZA HEAD Mt.		PORTATA CAPACITY Q. (Lt/Min.)		PESO POMPA PUMP WEIGHT KG	CODICI CODE	PREZZO - PRICE
	HP	kW			MAX	MIN	MIN	MAX			
TRIFASE 3/PHASE V. 230/400 Hz 50											
KV 200/80 - 4 T	2	1,5	80	4	8	1	170	785	58,0	482.000	1.927,00
KV 300/80 - 4 T	3	2,2	80	4	10	2	100	900	63,0	484.000	2.155,00
KV 400/80 - 4 T	4	3	80	4	11	3	200	1300	68,0	486.000	2.245,00
KV 200/100 - 4 T	2	1,5	100	4	8	1	250	970	59,0	483.000	2.016,00
KV 300/100 - 4 T	3	2,2	100	4	10	2	140	1150	64,0	485.000	2.211,00
KV 400/100 - 4 T	4	3	100	4	11	3	255	1650	69,0	487.000	2.439,00
KV 550/65 - 2 T	5,5	4	65	2	20	2	270	1200	60,0	495.000	2.473,00
KV 750/80 - 2 T	7,5	5,5	80	2	20	2	111	1900	75,0	496.000	3.445,00
KV 1000/80 - 2 T	10	7,5	80	2	24	2	150	2010	85,0	497.000	3.992,00

VARIANTI COSTRUTTIVE CONSTRUCTIVE OPTIONS


Per ottenere elettropompe sommergibili con tenuta meccanica completamente in carburo di silicio oppure in widia aggiungere i prezzi indicati.

In order to obtain submersible water pumps with silicon carbide mechanical seal or widia mechanical seal please add the indicated prices.

TENUTE MECCANICHE - MECHANICAL SEALS		PREZZO - PRICE	
DIAM.	SERIE - SERIES	CARBURO DI SILICIO SILICON CARBIDE	WIDIA WIDIA
Ø 12	32	+ 29,00	-
Ø 15	40	+ 33,00	+ 92,00
Ø 20	50	+ 63,00	+ 107,00

PIEDI DI ACCOPPIAMENTO - <i>AUTOMATIC COUPLING FOOT</i>		CODICE CODE	PREZZO PRICE EURO
	PIEDE DI ACCOPPIAMENTO CON BOCCA FILETTATA 2" GAS <i>THREADED 2" GAS DELIVERY RAPID COUPLING FOOT</i>	492.000	220,00
	PIEDE DI ACCOPPIAMENTO CON BOCCA FLANGIATA DN 65 <i>AUTOMATIC COUPLING GROUP WITH FLANGED DELIVERY DN 65</i>	492.050	642,00
	PIEDE DI ACCOPPIAMENTO CON BOCCA FLANGIATA DN 80 <i>AUTOMATIC COUPLING GROUP WITH FLANGED DELIVERY DN 80</i>	490.000	642,00
	PIEDE DI ACCOPPIAMENTO CON BOCCA FLANGIATA DN 100 <i>AUTOMATIC COUPLING GROUP WITH FLANGED DELIVERY DN 100</i>	491.000	662,00
	RIDUZIONE 2" / 1" 1/4 <i>REDUCTION 2" / 1" 1/4</i>	549.001	35,00
	RIDUZIONE 2" / 1" 1/2 <i>REDUCTION 2" / 1" 1/2</i>	549.002	33,00

FLANGE PIATTE CON FORO FILETTATO <i>FLAT CIRCULAR SCREWED FLANGES</i>				
	TIPO TYPE	SERIE ELETTROPOMPE <i>WATER PUMPS VERSIONS</i>	CODICE CODE	PREZZO PRICE EURO
		DN 50 / 2" PN 6 Ridotta	FL - FP 150-200-300	530.003
	DN 32 / 1" 1/4 PN 16	N 32 (mandata/outlet)	530.001	22,00
	DN 40 / 1" 1/2 PN 16	N 40 (mandata/outlet)	530.002	22,00
	DN 50 / 2" PN 16	N 50 (mandata/outlet) · N 32 (aspirazione/inlet)	530.004	26,00
	DN 65 / 2" 1/2 PN 16	N 65 (mandata/outlet) · N 40 (aspirazione/inlet) N 50 (aspirazione/inlet)	530.005	31,00
	DN 65 / 2" 1/2 PN 6 Ridotta	KM 550/65 - 2T	530.008	45,00
	DN 80 / 3" PN 16	N 65 (aspirazione/inlet) · KM 400/80-4T KM 1000/80-2T · KV 200/300/400-80-4T N 80 (mandata/outlet)	530.006	37,00
	DN 100 / 4" PN 16	KM 400/100-4T · KV 200-300-400/100 - 4T N 80 (aspirazione/inlet)	530.007	45,00

	TIPO TYPE	CODICE CODE	PREZZO PRICE EURO
	G 1" 1/4	492.600	123,00
	G 1" 1/2	492.601	144,00
	G 2"	492.602	172,00
	G 2" 1/2	492.603	261,00

RICAMBI PER POMPE SOMMERSIBILI
SPARE PARTS FOR SUBMERSIBLE PUMPS

	TENUTE MECCANICHE MECHANICAL SEALS		SERIE SERIES	PREZZO PRICE EURO
Ø 12	ALLUMINA-SILICIO	ALUMINA-SILICON CARBIDE	32	29,00
Ø 12	CARBURO DI SILICIO	SILICON CARBIDE	32	36,00
Ø 15	ALLUMINA-SILICIO	ALUMINA-SILICON CARBIDE	40	47,00
Ø 15	CARBURO DI SILICIO	SILICON CARBIDE	40	56,00
Ø 15	WIDIA	WIDIA	40	113,00
Ø 20	ALLUMINA-GRAFITE	ALUMINA-GRAPHITE	50	23,00
Ø 20	ALLUMINA-SILICIO	ALUMINA-SILICON CARBIDE	50	74,00
Ø 20	CARBURO DI SILICIO	SILICON CARBIDE	50	108,00
Ø 20	WIDIA	WIDIA	50	143,00

CAVO ELETTRICO ELECTRIC CABLE	H07RN-F OIL RESISTANT	PREZZO PRICE EURO
Ø 3 x 1 mm ²		9,00 / MT
Ø 4 x 1 mm ²		9,00 / MT
Ø 3 x 1,5 mm ²		10,00 / MT
Ø 4 x 1,5 mm ²		12,00 / MT
Ø 5 x 2,5 mm ²		14,00 / MT

	GALLEGGIANTE CON CAVO 3 x 1 H07RN-F FLOAT-SWITCH WITH 3 x 1 H07RN-F CABLE	PREZZO PRICE EURO
0,50 MT (HP 0,5 - 0,75 - 1)		28,00
0,65 MT (HP 1,5 - 2 - 3)		29,00
2 MT CON CONTRAPPESO / WITH COUNTERWEIGHT		38,00
5 MT CON CONTRAPPESO / WITH COUNTERWEIGHT		54,00
10 MT CON CONTRAPPESO / WITH COUNTERWEIGHT		77,00
20 MT CON CONTRAPPESO / WITH COUNTERWEIGHT		120,00
MOUSE Regolatore di livello verticale fino a HP 1,5 / Vertical level regulator up to HP 1,5		56,00
CONTRAPPESO / COUNTERWEIGHT		8,00

Giranti e diffusori in tecnopolimero
Technopolymer impellers and diffusers
DP4


TIPO - TYPE	POTENZA POWER		DNM	PREVALENZA HEAD Ml.		PORTATA CAPACITY Q. (Lt/Min.)		PESO POMPA PUMP WEIGHT KG	CODICE CODE	PREZZO - PRICE EURO
	HP	KW		MAX	MIN	MIN	MAX			
DP4 A5/09	0,5	0,37	1"1/4	56	15	15	40	3,1	606.200	222,00
DP4 A7/14	0,75	0,55	1"1/4	85	23	15	40	4,1	606.201	268,00
DP4 A10/19	1	0,75	1"1/4	112	30	15	40	5,1	606.202	327,00
DP4 A15/28	1,5	1,1	1"1/4	161	44	15	40	7,3	606.203	441,00
DP4 A20/38	2	1,5	1"1/4	212	58	15	40	9,3	606.204	552,00
DP4 B5/07	0,5	0,37	1"1/4	42	12	20	55	2,7	606.206	178,00
DP4 B7/11	0,75	0,55	1"1/4	66	18	20	55	3,5	606.207	210,00
DP4 B10/15	1	0,75	1"1/4	87	24	20	55	4,4	606.208	241,00
DP4 B15/22	1,5	1,1	1"1/4	125	35	20	55	5,8	606.209	292,00
DP4 B20/30	2	1,5	1"1/4	171	47	20	55	7,4	606.210	418,00
DP4 B30/42	3	2,2	1"1/4	244	67	20	55	10,1	606.211	533,00
DP4 B40/57	4	3	1"1/4	327	81	20	55	13,5	606.212	763,00
DP4 D5/05	0,5	0,37	1"1/4	28	13	45	80	2,3	606.213	167,00
DP4 D7/07	0,75	0,55	1"1/4	40	18	45	80	2,7	606.214	181,00
DP4 D10/10	1	0,75	1"1/4	57	26	45	80	3,3	606.215	207,00
DP4 D15/15	1,5	1,1	1"1/4	85	39	45	80	4,3	606.216	246,00
DP4 D20/20	2	1,5	1"1/4	110	50	45	80	5,3	606.217	292,00
DP4 D30/30	3	2,2	1"1/4	165	75	45	80	7,3	606.218	426,00
DP4 D40/40	4	3	1"1/4	220	100	45	80	9,8	606.219	573,00
DP4 D55/54	5,5	4	1"1/4	296	135	45	80	12,6	606.220	712,00
DP4 E5/04	0,5	0,37	1"1/4	25	6	50	110	2,2	606.221	167,00
DP4 E7/06	0,75	0,55	1"1/4	37	8	50	110	2,6	606.222	181,00
DP4 E10/08	1	0,75	1"1/4	49	11	50	110	3,0	606.223	196,00
DP4 E15/12	1,5	1,1	1"1/4	74	17	50	110	3,8	606.224	232,00
DP4 E20/16	2	1,5	1"1/4	99	22	50	110	4,7	606.225	276,00
DP4 E30/24	3	2,2	1"1/4	148	34	50	110	6,4	606.226	362,00
DP4 E40/32	4	3	1"1/4	197	45	50	110	8,5	606.227	497,00
DP4 E55/42	5,5	4	1"1/4	259	59	50	110	10,6	606.228	647,00
DP4 F7/04	0,75	0,55	2"	23	6	80	175	2,7	606.229	202,00
DP4 F10/06	1	0,75	2"	34	9	80	175	3,3	606.230	217,00
DP4 F15/09	1,5	1,1	2"	50	14	80	175	4,3	606.231	260,00
DP4 F20/12	2	1,5	2"	65	18	80	175	5,3	606.232	298,00
DP4 F30/17	3	2,2	2"	92	26	80	175	6,9	606.233	372,00
DP4 F40/23	4	3	2"	125	35	80	175	9,0	606.234	472,00
DP4 F55/31	5,5	4	2"	169	47	80	175	12,0	606.235	668,00
DP4 F75/39	7,5	5,5	2"	212	59	80	175	14,9	606.236	934,00
DP4 F100/54	10	7,5	2"	294	81	80	175	19,9	606.237	1.182,00
DP4 H10/04	1	0,75	2"	24	3	100	250	2,7	606.238	188,00
DP4 H15/06	1,5	1,1	2"	36	5	100	250	3,4	606.239	217,00
DP4 H20/08	2	1,5	2"	48	6	100	250	4,1	606.240	241,00
DP4 H30/12	3	2,2	2"	72	10	100	250	5,5	606.241	333,00
DP4 H40/15	4	3	2"	90	12	100	250	6,5	606.242	367,00
DP4 H55/21	5,5	4	2"	126	17	100	250	8,8	606.243	472,00
DP4 H75/28	7,5	5,5	2"	171	23	100	250	11,5	606.244	612,00
DP4 H100/38	10	7,5	2"	230	31	100	250	15,5	606.245	753,00
DP4 Q15/04	1,5	1,1	2"	19	4	150	450	2,6	606.252	291,00
DP4 Q20/06	2	1,5	2"	29	5	150	450	3,5	606.253	322,00
DP4 Q30/09	3	2,2	2"	43	8	150	450	4,9	606.254	413,00
DP4 Q40/12	4	3	2"	57	11	150	450	6,4	606.255	493,00
DP4 Q55/16	5,5	4	2"	76	14	150	450	8,2	606.256	673,00
DP4 Q75/22	7,5	5,5	2"	105	20	150	450	11,0	606.257	819,00
DP4 Q100/30	10	7,5	2"	143	27	150	450	14,8	606.258	1.103,00



SUBMOTOR 4

MONOFASE / SINGLEPHASE: 220-230 V - 50 HZ

TIPO - TYPE	POTENZA POWER		µF	VOLT	HZ	CAVO INCLUSO CABLE INCLUDED	Thrust (N)	PESO MOTORE MOTOR WEIGHT	CODICE CODE	PREZZO PRICE
	HP	KW								
Submotor 4 50M	0,5	0,37	20	220-230	50	1,50	2500	7,3	608.000	280,00
Submotor 4 75M	0,75	0,55	25	220-230	50	1,50	2500	8,9	608.001	289,00
Submotor 4 100M	1	0,75	36	220-230	50	1,50	2500	10,3	608.002	308,00
Submotor 4 150M	1,5	1,1	40	220-230	50	1,50	2500	11,6	608.003	358,00
Submotor 4 200M	2	1,5	50	220-230	50	1,50	2500	12,3	608.004	434,00
Submotor 4 300M	3	2,2	80	220-230	50	2,50	2500	15,9	608.005	555,00
Submotor 4 500M	5	3,7	125	220-230	50	2,50	5000	19,9	608.007	1.002,00
Submotor 4 550M	5,5	4	130	220-230	50	2,50	5000	20,1	608.008	1.016,00

TRIFASE / THREE-PHASE: 380-400 V - 50 HZ

TIPO - TYPE	POTENZA POWER		VOLT	HZ	CAVO INCLUSO CABLE INCLUDED	Thrust (N)	PESO MOTORE MOTOR WEIGHT	CODICE CODE	PREZZO PRICE
	HP	KW							
Submotor 4 50T	0,5	0,37	380-400	50	1,50	2500	7,2	609.000	278,00
Submotor 4 75T	0,75	0,55	380-400	50	1,50	2500	8,2	609.001	285,00
Submotor 4 100T	1	0,75	380-400	50	1,50	2500	9,0	609.002	300,00
Submotor 4 150T	1,5	1,1	380-400	50	1,50	2500	10,3	609.003	347,00
Submotor 4 200T	2	1,5	380-400	50	1,50	2500	11,7	609.004	394,00
Submotor 4 300T	3	2,2	380-400	50	2,50	2500	13,7	609.005	453,00
Submotor 4 400T	4	3	380-400	50	2,50	2500	14,1	609.007	656,00
Submotor 4 550T	5,5	4	380-400	50	2,50	2500	16,4	609.008	807,00
Submotor 4 750T	7,5	5,5	380-400	50	2,50	2500	19,9	609.009	939,00
Submotor 4 300T	3	2,2	380-400	50	2,50	5000	14,2	609.010	547,00
Submotor 4 400T	4	3	380-400	50	2,50	5000	16,8	609.015	765,00
Submotor 4 550T	5,5	4	380-400	50	2,50	5000	19,8	609.016	860,00
Submotor 4 750T	7,5	5,5	380-400	50	2,50	5000	23,5	609.017	987,00
Submotor 4 1000T	10	7,5	380-400	50	3,00	5000	30,5	609.018	1.292,00



DP5

TIPO TYPE	POTENZA POWER		PREVALENZA HEAD Mt.		PORTATA CAPACITY Q. (Lt/Min.)		PESO POMPA PUMP WEIGHT	CODICE CODE	PREZZO - PRICE
	HP	kW	MAX	MIN	MIN	MAX	KG		
MONOFASE 1/PHASE V.230-240 Hz 50	AUT CON GALLEGGIANTE WITH FLOAT SWITCH								
	EURO								
DP5 3-06 M	0,6	0,45	30	5,3	20	80	14,0	900.500	567,00
DP5 3-08 M	0,8	0,6	40	6,9	20	80	15,5	900.501	587,00
DP5 3-10 M	1	0,75	50,1	8,2	20	80	16,5	900.502	617,00
DP5 3-12 M	1,2	0,9	59,7	9,4	20	80	19,0	900.503	668,00
DP5 3-15 M	1,5	1,1	70	10,9	20	80	20,0	900.504	695,00
DP5 3-20 M	2	1,5	90	13,3	20	80	23,5	900.505	813,00
DP5 5-08 M	0,8	0,6	35,9	8,2	20	140	16,0	900.506	587,00
DP5 5-12 M	1,2	0,9	47,8	11,2	20	140	17,5	900.507	668,00
DP5 5-15 M	1,5	1,1	59,8	13,8	20	140	18,5	900.508	698,00
DP5 5-20 M	2	1,5	71,8	16,3	20	140	20,5	900.509	813,00
TRIFASE 3/PHASE V.230/400 Hz 50	SENZA GALLEGGIANTE WITHOUT FLOAT SWITCH								
	EURO								
DP5 3-06 T	0,6	0,45	30	5,3	20	80	14,0	900.520	534,00
DP5 3-08 T	0,8	0,6	40	6,9	20	80	15,5	900.521	556,00
DP5 3-10 T	1	0,75	50,1	8,2	20	80	16,5	900.522	585,00
DP5 3-12 T	1,2	0,9	59,7	9,4	20	80	19,0	900.523	637,00
DP5 3-15 T	1,5	1,1	70	10,9	20	80	20,0	900.524	664,00
DP5 3-20 T	2	1,5	90	13,3	20	80	23,5	900.525	780,00
DP5 5-08 T	0,8	0,6	35,9	8,2	20	140	16,0	900.526	556,00
DP5 5-12 T	1,2	0,9	47,8	11,2	20	140	17,5	900.527	637,00
DP5 5-15 T	1,5	1,1	59,8	13,8	20	140	18,5	900.528	664,00
DP5 5-20 T	2	1,5	71,8	16,3	20	140	20,5	900.529	780,00

CAVO INCLUSO / CABLE INCLUDED: 20 mt H07RN-F

900.600 - ANODO SACRIFICALE / SACRIFICIAL ANODE: EURO 57,00



Quadri automatici con regolazione elettronica per il controllo di una elettropompa monofase. Adatti per gruppi di pressurizzazione, per elettropompe sommergibili e sommerse. Il comando avviene per mezzo di pressostato, interruttore a galleggiante o sonde.

Automatic control box with electronic regulation for 1 singlephase pump. Suitable for pressure plants, submersibles and submersibles water pumps. Control by means of pressure switches, float switches or electrodes.

TIPO TYPE	POTENZA POWER		PROTEZIONE AMPEROMETRICA OVERLOAD PROTECTION A	PESO WEIGHT KG	CODICE CODE	PREZZO PRICE EURO
	HP	kW				
SIMPLEX M/3	0,5-3	0,37-2,2	2-16	1,9	QM1.001	275,00

Quadri automatici con regolazione elettronica per il controllo di una elettropompa trifase con avviamento diretto. Adatti per gruppi di pressurizzazione, per elettropompe sommergibili e sommerse. Il comando avviene per mezzo di pressostato, interruttore a galleggiante o sonde.

Automatic control box with electronic regulation for 1 three-phase direct start-up pump. Suitable for pressure plants, submersibles and submersibles water pumps. Control by means of pressure switches, float switches or electrodes.

TIPO TYPE	POTENZA POWER		PROTEZIONE AMPEROMETRICA OVERLOAD PROTECTION A	PESO WEIGHT KG	CODICE CODE	PREZZO PRICE EURO
	HP	kW				
SIMPLEX T/10	0,75-10	0,55-7,5	2-15	2,4	QT1.003	436,00
SIMPLEX T/15	10-15	7,5-11	16-24	2,6	QT1.004	524,00

QUADRI ELETTRICI PER 2 ELETTROPOMPE
SWITCHBOARDS FOR 2 PUMPS



Quadri automatici con regolazione elettronica muniti di scambiatore per il controllo di due elettropompe monofase. Adatti per gruppi di pressurizzazione, per elettropompe sommergibili e sommerse. Il comando avviene per mezzo di pressostato, interruttore a galleggiante o sonde.

Automatic control box with electronic regulation, module to control the alternate operation of each pump included, for 2 singlephase pumps. Suitable for pressure plants, submersibles and submersibles water pumps. Control by means of pressure switches, float switches or electrodes.

TIPO TYPE	POTENZA POWER		PROTEZIONE AMPEROMETRICA OVERLOAD PROTECTION A	PESO WEIGHT KG	CODICE CODE	PREZZO PRICE EURO
	HP	kW				
DUPLEX M/3	0,5-3	0,37-2,2	2-16	4,0	QM2.001	359,00

Quadri automatici con regolazione elettronica muniti di scambiatore per il controllo di due elettropompe trifase con avviamento diretto. Adatti per gruppi di pressurizzazione, per elettropompe sommergibili e sommerse. Il comando avviene per mezzo di pressostato, interruttore a galleggiante o sonde.

Automatic control box with electronic regulation, module to control the alternate operation of each pump included, for 2 three-phase direct start-up pumps. Suitable for pressure plants, submersibles and submersibles water pumps. Control by means of pressure switches, float switches or electrodes.

TIPO TYPE	POTENZA POWER		PROTEZIONE AMPEROMETRICA OVERLOAD PROTECTION A	PESO WEIGHT KG	CODICE CODE	PREZZO PRICE EURO
	HP	kW				
DUPLEX T/10	0,75-10	0,55-7,5	2-15	6,5	QT2.003	563,00
DUPLEX T/15	10-15	7,5-11	16-24	6,5	QT2.004	1.047,00

DATI DI FUNZIONAMENTO

I dati di funzionamento indicati nelle tabelle si intendono per servizio continuo, con acqua pulita che abbia una massa volumetrica di 1 Kg/dm³ e temperatura 20° C. Il collaudo per tutte le elettropompe di superficie viene eseguito con un'altezza di aspirazione pari a 0 metri.

CENNI PER UNA CORRETTA INSTALLAZIONE DI UNA POMPA

- 1 - Le tubazioni di aspirazione e di mandata devono essere ancorate con staffe, in modo tale che il loro peso non gravi sul corpo della pompa.
- 2 - La pompa deve essere installata in luoghi chiusi o protetti dalle intemperie e la temperatura di questi ambienti non deve superare i 40° C.
- 3 - I diametri delle tubazioni delle bocche aspiranti e prementi devono essere uguali, tutto al più maggiori, in modo che la velocità dell'acqua non superi 1,9-2 mt/sec. La tubazione aspirante deve essere munita di valvola di fondo in caso di pompe centrifughe e di valvola di ritegno in caso di pompe autoadescenti, la quale deve essere posta vicino alla bocca di aspirazione.
- 4 - I motori trifase richiedono l'installazione di un salvamotore tarato alla corrente di targa (non fornito dalla ditta costruttrice).
- 5 - Prima di attivare la pompa verificare che l'albero motore giri liberamente; in caso contrario agire con un cacciavite nell'intaglio in testa all'albero lato ventola.
- 6 - Ogni qualvolta la pompa debba rimanere inattiva per un certo periodo di tempo e la temperatura sia inferiore a 0° C, è necessario svuotare completamente il corpo pompa tramite l'apposito tappo in ottone situato nella parte inferiore del corpo pompa.
- 7 - Prima di azionare la pompa dopo un lungo periodo di inattività, riempire completamente il corpo pompa mediante il tappo posto nella parte superiore del corpo pompa.
- 8 - Collegare a terra l'elettropompa utilizzando l'apposito morsetto.
- 9 - Dopo aver dato tensione alla pompa, osservando la ventola di raffreddamento, accertarsi che il rotore giri in senso orario (verso destra). In caso contrario, e se il motore è trifase, invertire fra loro due delle tre fasi che sono all'interno della morsettiera.
- 10 - Controllare la tensione di rete e, se questa risulta inferiore o superiore al 10% di quella di targa, non collegare l'elettropompa altrimenti si rischia di bruciare il motore.

WORKING DATA

The working data shown in the table are to be intended for continuous work, with clean water with a volumetric mass of 1 Kg/dm³ and temperature of 20° C. The test for all the surface water pumps is executed with a suction depth of 0 meters.

NOTES FOR A CORRECT INSTALLATION OF A PUMP

- 1 - All intake and delivery pipes are to be fastened firmly with brackets so that the pump body does not have to withstand the full weight.
- 2 - The pump should be installed in a closed room and protected from outdoor climatic conditions. The indoor temperature of this room should not exceed 40° C.
- 3 - Diameters of intake and delivery pipes must be at least equal, or greater than those of the pump intake and delivery ends, so that the fluid flow rate does not exceed 1,9-2 metres/sec. On centrifugal pumps the intake pipe needs to be fitted with a foot valve, whereas self-priming pumps require a check valve, installed directly on the intake of the pumps.
- 4 - Three-phase electric motors require installation of overload cut-off switches (not supplied by the manufacturer), calibrated to the current rating specified on the name plate of the motor.
- 5 - Before starting the pump, check that the shaft of the motor rotates freely. If not, use a screwdriver in the slot situated at the beginning of the shaft, on the fan side.
- 6 - Whenever the pump has to remain inactive for long periods of time in below-zero temperature conditions, empty the pump body by opening the brass discharge cap situated on the bottom side of the pump.
- 7 - Before starting the pumps again (when it has been left idle for a long time), fill the pump completely to the top with water by means of the cap situated on the top of pump body.
- 8 - Provide an adequate earth connection for the electric pump by means of the terminal provided especially for the purpose.
- 9 - After having connected the electric pump to the power supply, check that the impeller is rotating in the right direction (clockwise) by looking at the fan propeller. If the direction of rotation is incorrect, switch around two of the three phase wires on the terminal block of the motor (for 3-phase motor only).
- 10 - Check the main supply voltage to make sure that it does not exceed the rated voltage indicated on the motor name plate by more than 10%. This condition may otherwise burn out the electric motor

CONDIZIONI GENERALI DI VENDITA

- 1- ACCETTAZIONE DELL'ORDINE
Gli ordini si intendono validi solo se da noi confermati e, in ogni caso, nessuna penalità potrà essere a noi imputabile.
- 2- OFFERTE
Le nostre offerte, se accettate dal cliente, sono impegnative e non derogabili. I prezzi si intendono per merce resa franco nostro stabilimento e non comprendono, se non diversamente indicato, imposte sul valore aggiunto ed eventuali spese di imballo o di trasporto.
- 3- TRASPORTI
La merce viaggia a rischio e pericolo dell'acquirente anche se venduta in porto franco e quindi si intende consegnata all'atto della comunicazione via mail o telefono. Ritardi di consegna o danni causati dal trasporto non sono imputabili alla ditta venditrice. Per modalità di trasporto non espressamente indicate dal cliente ci regoleremo secondo nostro criterio e senza alcuna responsabilità.
- 4- CONSEGNE
I termini di consegna sono puramente indicativi e quindi non impegnativi; eventuali ritardi nella consegna di merci non danno diritto al compratore di recedere dal contratto, né di pretendere risarcimento danni diretti o indiretti, né di non rispettare le scadenze dei pagamenti concordati.
- 5- RECLAMI
I reclami saranno accettati solo se pervenuti entro sette giorni dalla data di ricevimento della merce.
- 6- GARANZIA
La garanzia dei nostri prodotti è di un anno e copre i prodotti considerati inservibili per accertato difetto di costruzione; decade invece:
 - in caso di deperimento della macchina;
 - per errato utilizzo;
 - per incuria;
 - per inesperienza o incompetenza di chi esegue il trasporto o dell'installatore stesso;
 - nel caso in cui il prodotto venga utilizzato per servizi diversi da quelli previsti;
 - nel caso di riparazioni eseguite da personale non competente;
 - a seguito dell'utilizzo di ricambi non appartenenti alla nostra ditta.La sostituzione del prodotto sarà effettuata a seguito di accertamento da parte del personale della ditta venditrice oppure da persone autorizzate dalla stessa. Le spese di eventuali sopralluoghi dovranno essere rimborsate dal richiedente, come pure le spese di trasporto di merce resa.
- 7- LIMITAZIONI DI RESPONSABILITÀ
Constatato o riconosciuto il vizio, la ditta venditrice provvederà alla sostituzione, franco magazzino, della merce difettosa. La sostituzione rappresenta il limite della garanzia prestata, si deve ritenere esclusa ogni diversa pretesa di risarcimento danni connessi al vizio lamentato.
- 8- RISERVA DI PROPRIETÀ
I prodotti rimangono di proprietà della ditta venditrice e possono essere rivendicati in qualsiasi momento nel caso in cui il cliente non abbia provveduto al pagamento totale di quanto stabilito.
- 9- FORO COMPETENTE
Per qualsiasi controversia sarà competente solo ed esclusivamente il Foro di Padova (Italia).

GENERAL CONDITIONS OF SALE

- 1- ACCEPTANCE OF ORDERS
Orders are considered as being valid only after having been confirmed, and in any case they will do not give rise to any form of penalty to us.
- 2- OFFERS
Ensuing offers made by us, if accepted by our Customer, are to be considered binding and irrevocable. Furthermore, our prices refer to goods sold ex-works, and do not include value added tax, packaging or shipping expenses.
- 3- SHIPMENTS
Goods are shipped entirely at the purchaser's risk, even in the case that these goods are sold free on board. Therefore goods will be considered as having been delivered from the moment in which the purchaser receives notice of shipment, either by mail or telephone. The selling company cannot therefore be held responsible for any delay or damage due to shipment. If the purchaser does not specify the desired means of freight transport or the name of a specific courier, it will be taken for granted that the purchaser accepts the form of shipment considered the most suitable by us, without any responsibility whatsoever on our behalf.
- 4- DELIVERY
Delivery terms are merely of indicative nature and cannot therefore be considered binding. Any confirmed delay in delivery of goods will not give to the purchaser the right to cancel the contract or ask for refund of direct or indirect losses, nor to refuse to comply with his obligation to pay within the due date.
- 5- COMPLAINTS
Complaints will be accepted only if communicated within seven days from the date of delivery.
- 6- GUARANTEE
Goods are covered by one year guarantee from the date of delivery. The guarantee will cover all pieces delivered that are proved unusable due to defects of workmanship, and not arising from normal wear of the machinery, incorrect use, accidents, negligence, inexperience or incompetence of transporter or installers. The guarantee ceases validity in the event that the goods have been used for purposes other than those originally intended, or repaired by incompetent or when used with spareparts not manufactured by our company. Defective pumps will be substituted only after having been inspected by technical personnel of our firm or other personnel authorised by us. Expenses incurred in for on-site inspection will be charged to the purchaser, as all the expenses about the delivery of defective pumps.
- 7- LIMITS OF LIABILITIES
After having determined and acknowledged any defects in returned goods, the selling company will provide for substitution of faulty units, free our warehouse. Such substitution represents the maximum coverage offered by the terms of guarantee, excluding any possibility of claim for damages or losses relating to the defective unit.
- 8- OWNERSHIP
In the event that the purchaser does not pay entire established price of supplied products, these will remain the property of the selling company and their return may be demanded at any moment whatsoever.
- 9- COMPETENT COURTS
In the event of any controversy, the place of arbitration will be set exclusively at the courts of Padua (Italy).

